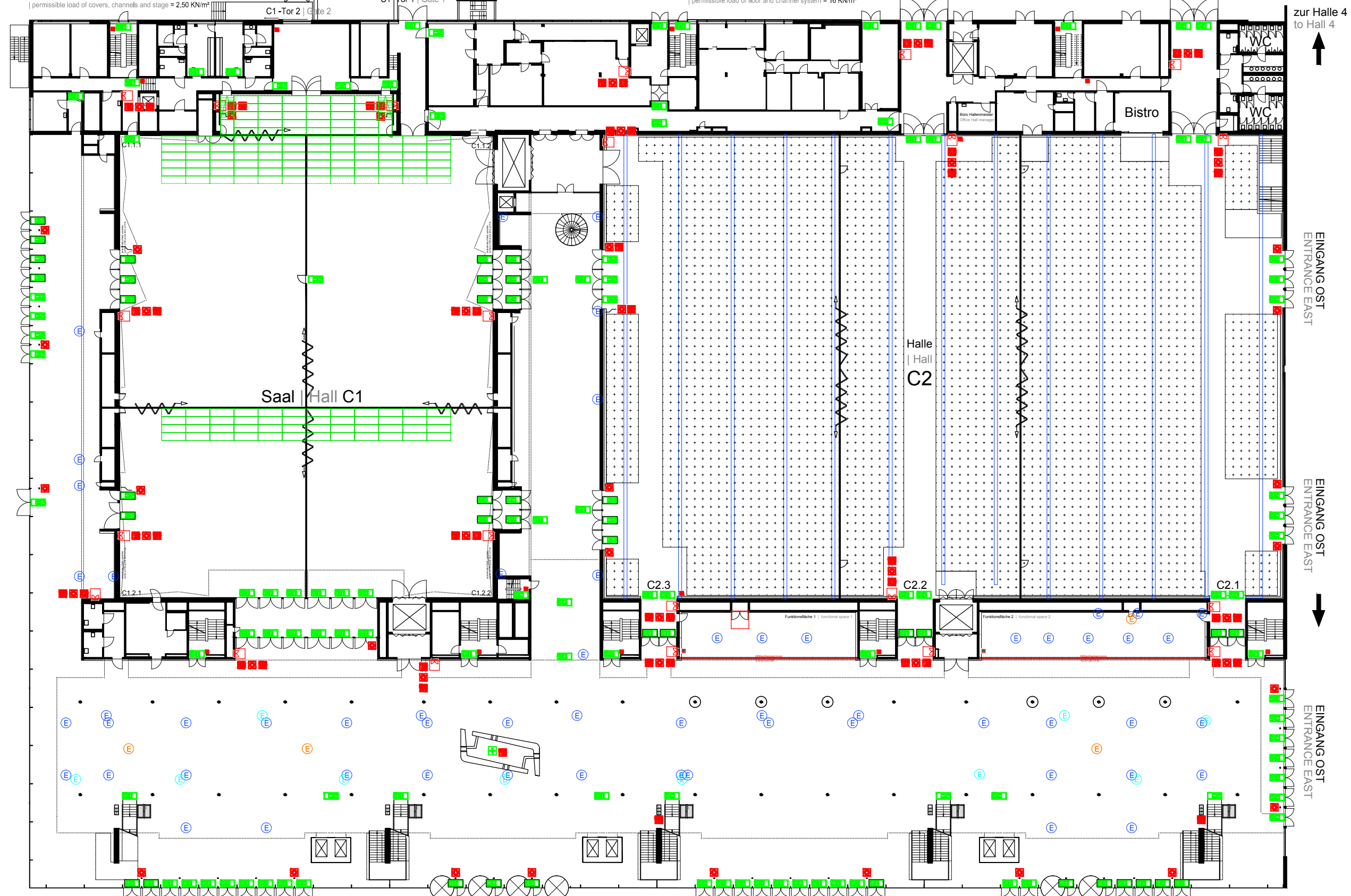


C1:
 zulässige Belastung Parkett | permissible load of parquet = 7,50 KN/m²
 zulässige Belastung Abdeckungen, Bodentanks, Bühnen
 | permissible load of covers, channels and stage = 2,50 KN/m²

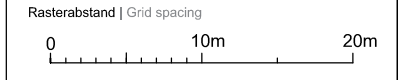
C2:
 zulässige Belastung Bodenbelag und Spartenkanäle
 | permissible load of floor and channel system = 16 KN/m²

Foyer:
 zulässige Belastung Betonwerkstein | permissible load of concrete slabs = 7,50 KN/m²
 zulässige Belastung Abdeckungen und Bodentanks | permissible load of channels and covers = 2,50 KN/m²



Maximale Bauhöhe ohne Standbaugenehmigung = 3,0/3,5m
 Bitte beachten Sie die Technischen Richtlinien der LMS.
 Maximum building height without stand approval = 3,0/3,5m.
 Please observe the technical guidelines included in our GEC.
 maximale zulässige Besucherkapazität = 10 125 Personen
 maximum number of visitors = 10 125 pax

Vorbehaltlich behördlicher Genehmigung
 Subject for official approval



Änderungslegende | Legend of changes:

Rev.	Änderung Change	Datum Date
A	xx	00.00.0000
B		
C		
D		
E		
F		
G		
H		
I		
J		

- Legende | Legend
- Stütze | Column: d=0,30m
 - ⊙ Stütze mit Säulensisch | Column with column desk
 - ⊞ Monitorstele | Monitor column
 - Hydrant | Hydrant
 - Feuerlöscher | Fire extinguisher
 - Handfeuermelder | Emergency button
 - ⬆ Notausgang | Emergency exit
 - ⬆ Notausgang mit Nachströmöffnung | Emergency exit and air streaming opening for smoke extraction
 - Versorgungskanal Anschlussmöglichkeit für
 - Wasserzulauf / Wasserablauf | Water supply
 - Elektroversorgung | Power supply
 - Datenanschlüsse | Data connections
 - Gas und Druckluft | Gas and compressed air
 - Sprinklerbodenzulauf | Ground sprinkler supply
 - ⊙ Elektroanschluss | Electrical connection
 230 V / max. 3kW
 400 V / max. 32A
 400 V / max. 125A
 - ⊙ Wasser/Abwasser | Water/Waste water
 - ⊙ Trägerverlauf | Position of supports
 - ⊙ Flugpunkt BGV C1 | Rigging Point BGV C1: Max. 10kN
 - ⊙ Flugpunkt Leuchtenhänger | Rigging points for lights
 - ⊙ Flugpunkt Ton | Rigging point for sound system
 - ⊙ Abhängepunkt | Suspension point
 - ⊙ Belegbare Fläche | Area available for allocation
 C1 - max. 1 677 m²
 Belegbare Fläche / Sonderfläche | Area / Special area for allocation C2 - max. 3 793,5 m² / 66,5 m²
 Belegbare Fläche / Sonderfläche | Area / Special area for allocation Foyer - max. 2 099 m²



Halle | Hall:
ICS - EG | GF

Maximale Besucherzahl | Max. number of visitors:
 n.n. pax

Halle Hall C1:	Halle Hall C2:	Seminar OG UF:
n.n. pax	n.n. pax	n.n. pax
Maßstab scale	Datum date	Zeichner Drawer
1:500	20.08.2014	TVB
Papier paper	Datei file	
A3	ICS_EG	

Veranstaltung | event
Veranstaltung
 Untertitel
 Datum

